

**ダイキン工業の設備専用 CAD 「FILDER Rise®」 V1.2 リリース**  
～ Microsoft® Office のリボンライクの操作性がアップ。電気設備機能も充実。 ～

**【要 旨】**

ダイキン工業株式会社は、設備専用 CAD 「FILDER Rise® (フィルダーライズ)」 の新バージョン 1.2 を 2010 年 11 月 10 日にリリースしました。

FILDER Rise は、Microsoft® Office 2010 と親和性の高いリボンインターフェイスを採用し、どなたでも直感的な操作が可能です。

今回の新バージョンでは、このリボンインターフェイスのカスタマイズ機能を強化しました。リボンメニュー、ショートカットメニュー、ショートカットキー、クイックアクセスツールバーなどに、よく使用するコマンドを配置することで、ユーザーの作業スタイルに合わせたメニュー構築が可能です。これにより、必要なコマンドにすばやくアクセスでき、さらなる生産性の向上を可能にします。

さらに、電気設備の作図編集機能を大幅にアップし、三設（空調/衛生/電気）対応の設備 CAD として充実した作図環境をご提供いたします。また、AutoCAD®データの互換性向上ほか、さまざまな機能を強化しました。

**【FILDER Rise V1.2 機能強化内容】****Microsoft Office 2010 ライクの操作性向上**

- リボンメニュー、ショートカットメニュー、ショートカットキー、クイックアクセスツールバーなどのカスタマイズ機能を強化。使用頻度の高いコマンドを自由にメニュー構築できるようになりました。
- ミニツールバーの操作性を向上。図形選択時に表示されるミニツールバーにピンマークを追加し、表示位置固定モードへの切り換えが可能となりました。

**電気機能強化**

- 電気シンボルの置換、編集、省略記号・エンド記号の作図、配線の隠線処理が可能になりました。
- 電気シンボル、配線、ラックを作図すると自動的にレイヤを振り分けます。

**ダクト機能強化**

- ダクト作図時の水平方向の面合せ機能に関して操作性を向上しました。
- 高さ違いのダクト経路の作図において、高さ吸収部材の自動判別に対応しました。
- ダンパーのハンドル向きを簡単に変更できるようになりました。

**ファイル互換性向上**

- AutoCAD とのデータ互換性を更に向上しました。

**レスポンス向上**

- 座標指示の処理速度を前バージョンに比べ 7 倍(\*)向上しました。
- システム起動時間を前バージョンに比べ 40%(\*)短縮しました。 (※当社比較)

**部材の追加 ほか****【システム要件】**

対応 OS : Windows 7、Windows VISTA SP1 以上、Windows XP SP3 以上 ※32Bit 版のみサポート

必要 CPU : PentiumIV 3GHz 以上(Core 2 Duo シリーズまたは同等品以上を推奨)

必要メモリ : Windows XP : 1GB 以上 (2GB 以上推奨) Windows VISTA・Windows 7 : 2GB 以上 (3GB 以上推奨)

ハードディスク : 2GB 以上の空き容量

ディスプレイ解像度 : 1024×768 ドット以上 (1280×1024 以上推奨)

グラフィック : OpenGL、及び DirectX 9.0 対応のグラフィックカードを推奨

(全てのグラフィックカードの動作を保障するものではありません)

ブラウザ : Internet Explorer7.0 以上 (ポータルサイト接続)

主な仕様 : [入出力対応] : DXF データ(DXF)、AutoCAD データ(DWG)、Jw-cad データ(JWC/JWW)、

FILDER\_PLUS データ(DPS)、FILDER データ(DSW)、JACIC 「SXF(SFC,P21)」 データ、

C-CADEC 「BE-Bridge」 データ(CEQ)、3D-DXF データ

[入力のみ対応] : DRA-CAD データ(MPZ/MPX)、

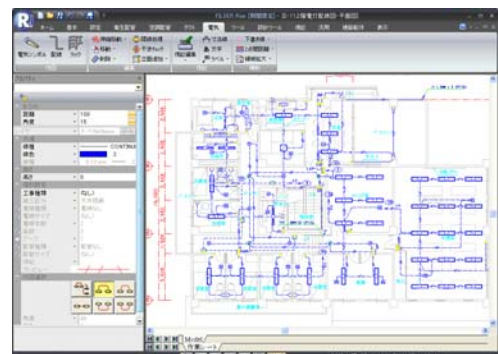
C-CADEC 機器ライブラリ 「Stem」 データ

**【V1.2 リリース時期】 2010年11月10日**

**【URL】 [http://www.comtec.daikin.co.jp/SS/prd/filder\\_rise/](http://www.comtec.daikin.co.jp/SS/prd/filder_rise/)**

**●本製品についてのお問い合わせ先 (開発元)**

ダイキン工業株式会社 電子システム事業部 第一部 HASグループ  
〒108-0075 港区港南2丁目18番1号 JR 品川イーストビル  
TEL:03-6716-0475(ダイヤルイン)  
URL:<http://www.comtec.daikin.co.jp/>



**FILDER Rise V1.2 電気設備機能サンプル図**